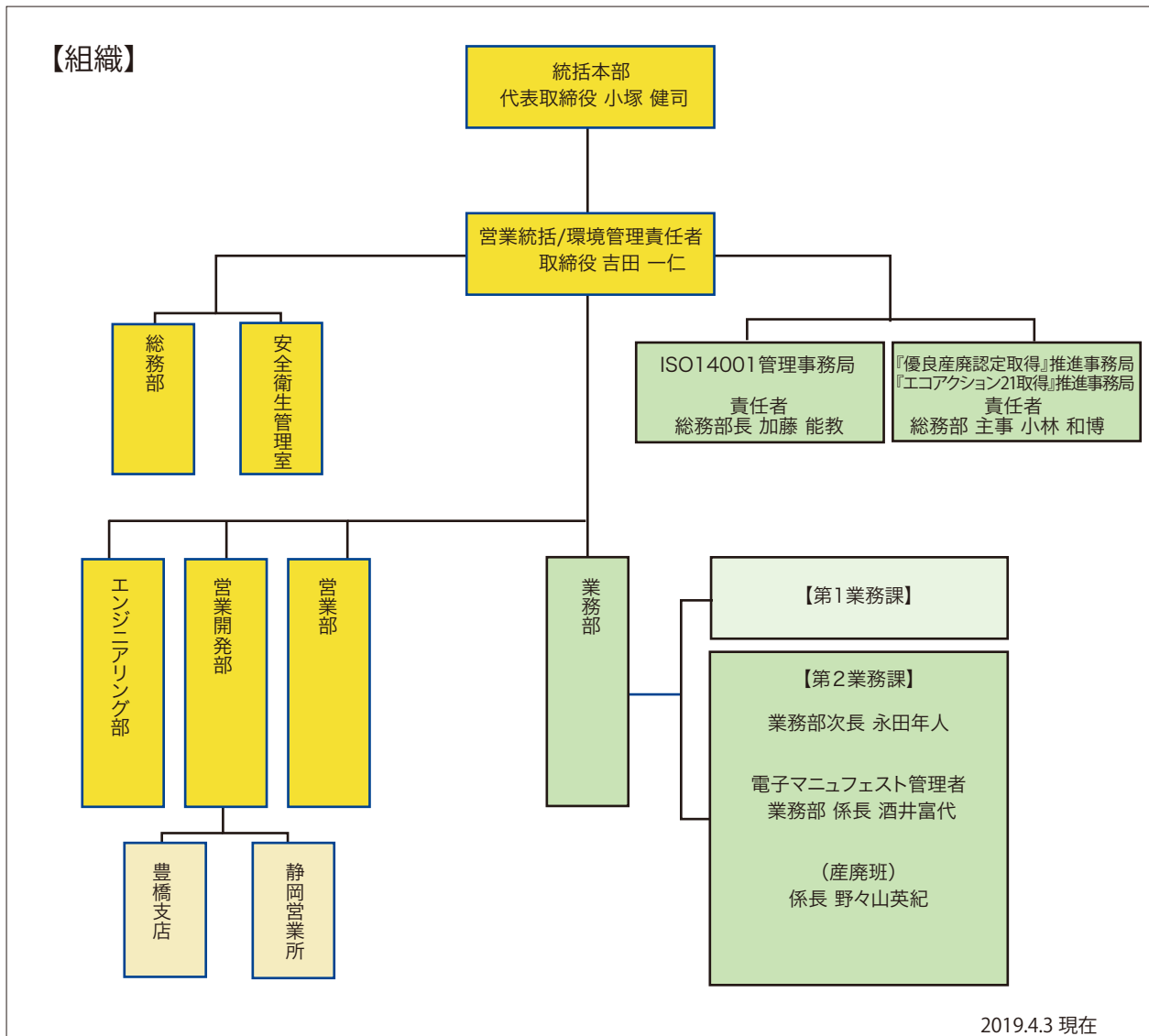


## 2-12 業務を掌握する組織・人員配置



【人員配置】

各部 職種	総務部	営業部	営業開発部	エンジニア リング部	業務部		合計
					第1業務課	第2業務課	
正社員	19名	4名	12名	8名	24名	17名	84名
派遣・パート	1名	1名	66名	0名	183名	11名	262名
合計	20名	5名	78名	8名	207名	28名	346名

2018.6.27現在