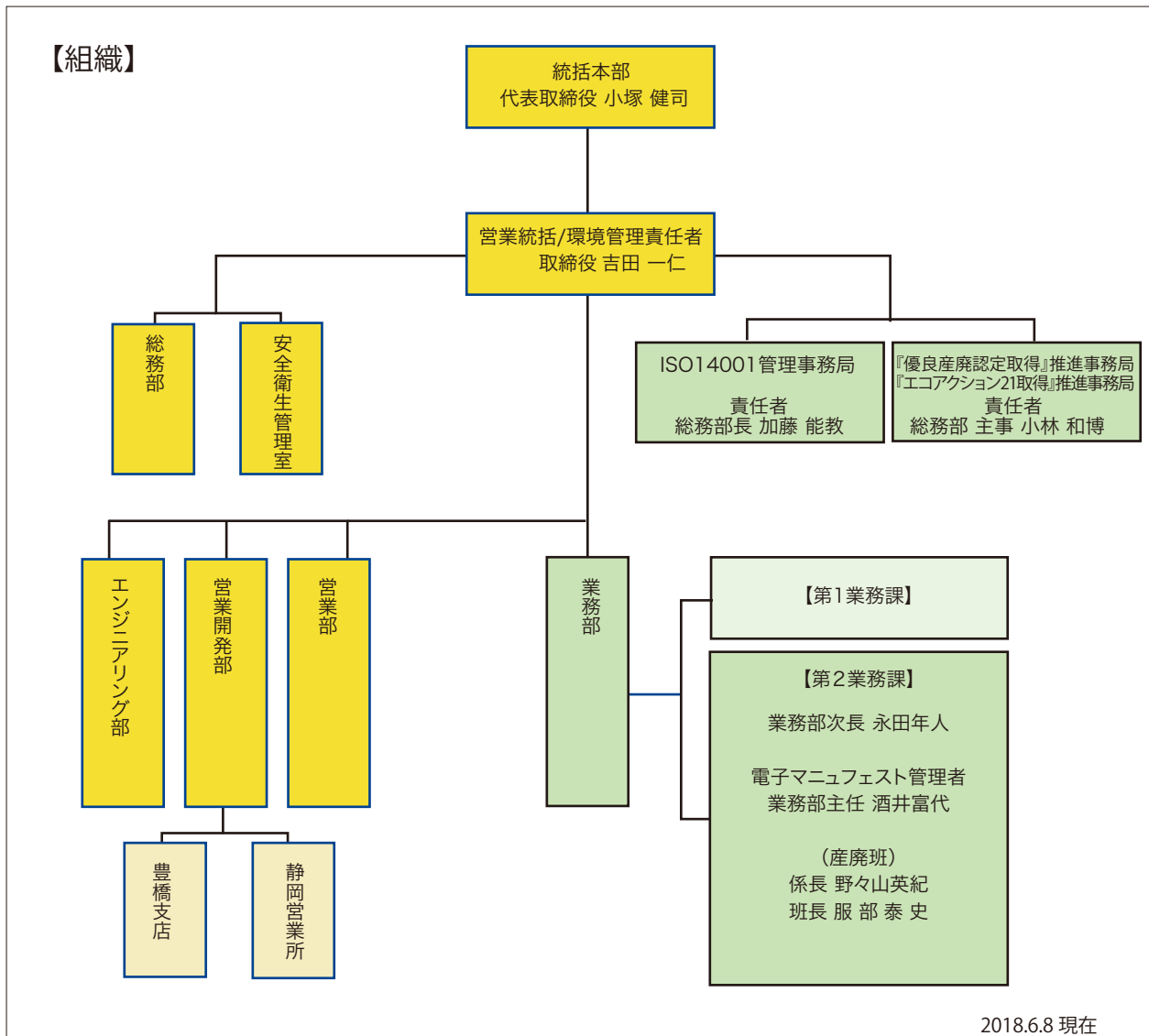


2-12 業務を掌握する組織・人員配置



【人員配置】

各部 職種	総務部	営業部	営業開発部	エンジニア リング部	業務部		合計
					第1業務課	第2業務課	
正社員	18名	6名	17名	11名	20名	16名	88名
派遣・パート	1名	0名	76名	2名	198名	15名	292名
合計	19名	6名	93名	13名	218名	31名	380名

2017.6.8 現在