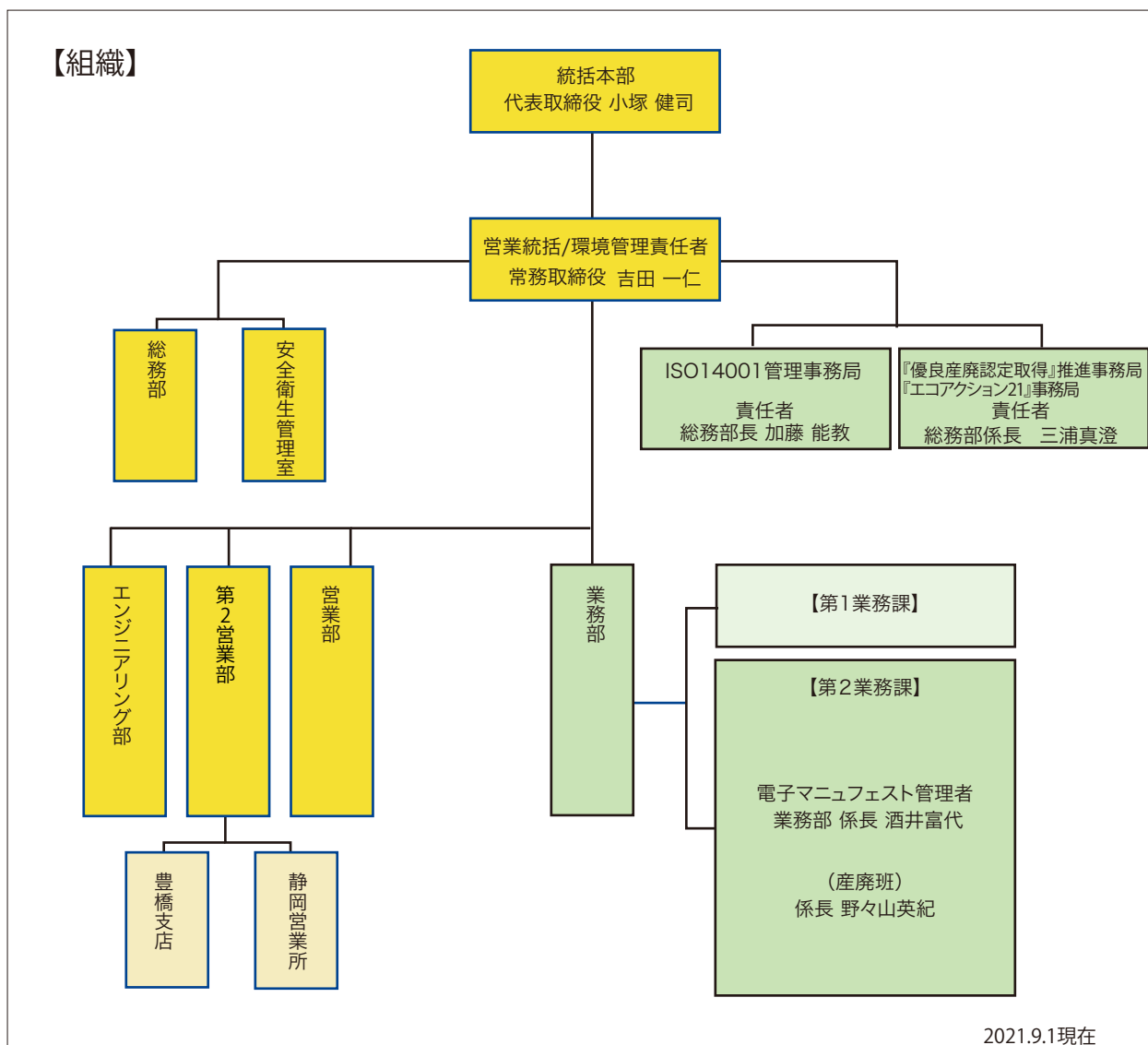


2-12 業務を掌握する組織・人員配置



【人員配置】

各部 職種	総務部	営業部	第2営業部	エンジニア リング部	業務部		合計
					第1業務課	第2業務課	
正社員	8名	6名	8名	6名	18名	14名	60名
パート	3名	2名	76名	3名	197名	13名	294名
合計	11名	8名	84名	9名	215名	27名	354名

2021.7.27現在