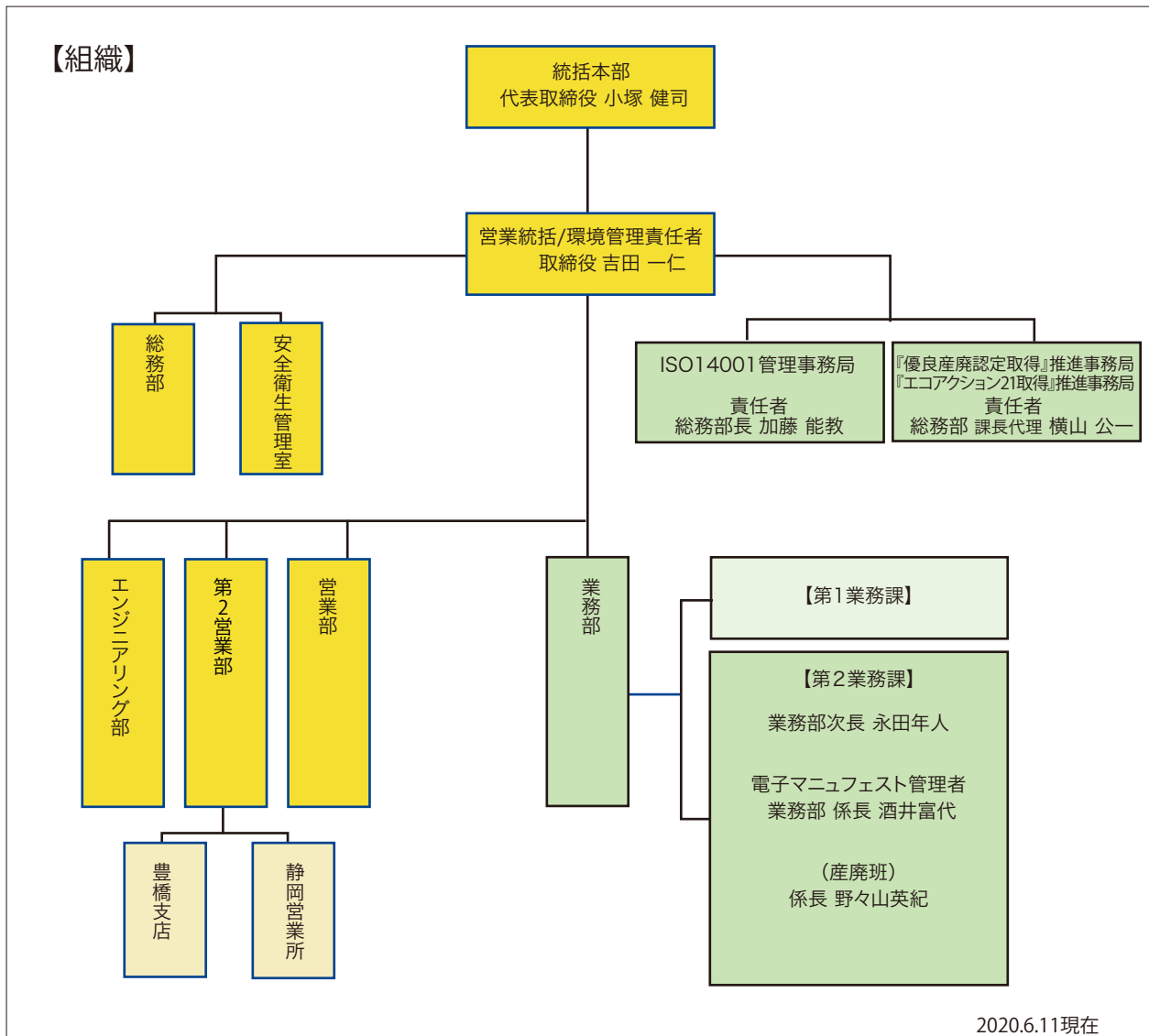


## 2-12 業務を掌握する組織・人員配置



【人員配置】

各部 職種	総務部	営業部	第2営業部	エンジニア リング部	業務部		合計
					第1業務課	第2業務課	
正社員	8名	7名	8名	6名	16名	15名	60名
派遣・パート	3名	2名	70名	3名	178名	13名	269名
合計	11名	9名	78名	9名	194名	28名	329名

2020.6.11現在