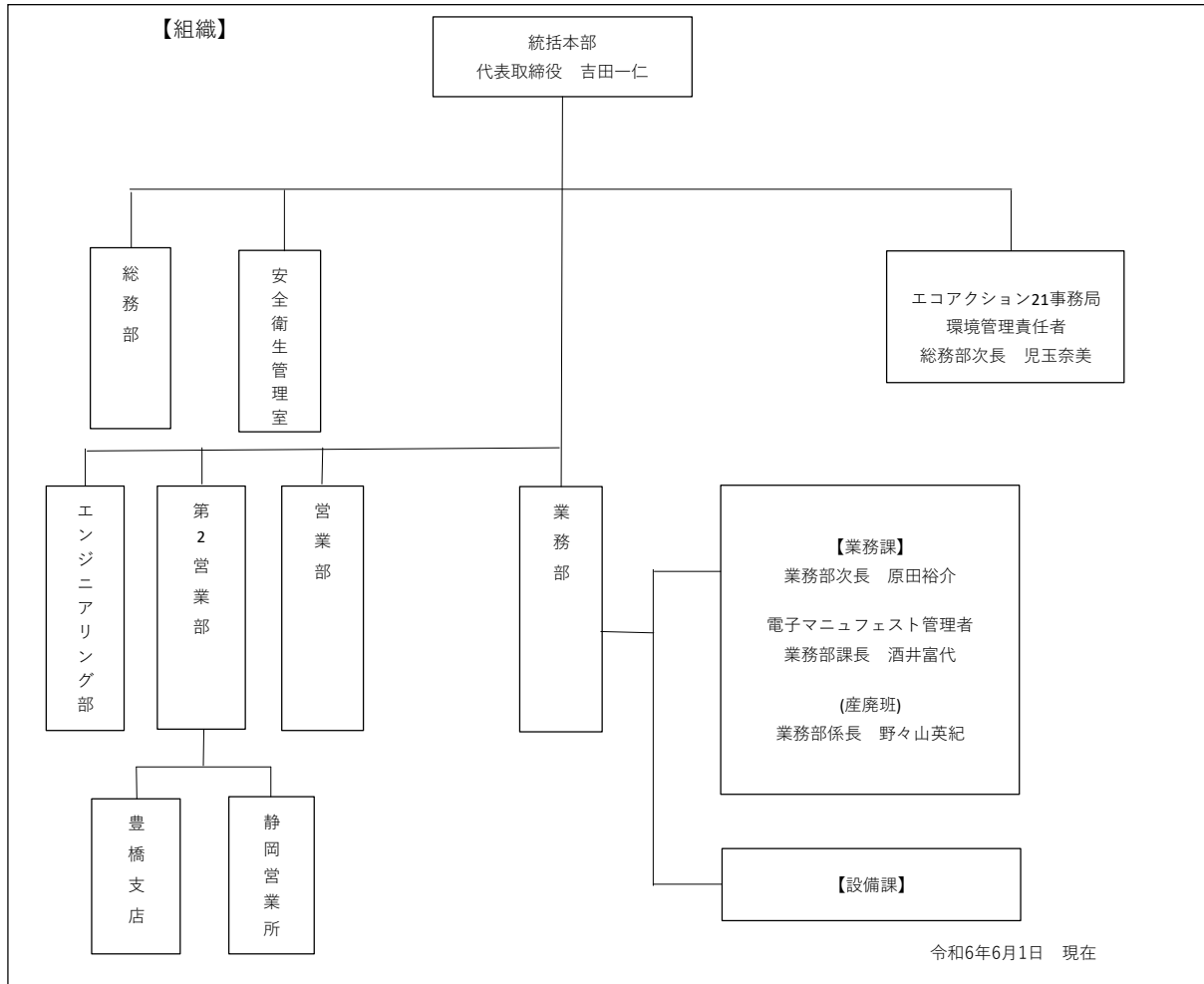


業務を掌握する組織・人員配置



**【人員配置】**

	総務部	営業部	第2営業部	エンジニアリング部	業務部		合計
					業務課	設備課	
正社員	7名	6名	11名	5名	26名	7名	62名
パート	3名	2名	74名	2名	196名	1名	278名
合計	10名	8名	85名	7名	222名	8名	340名

令和6年6月1日 現在