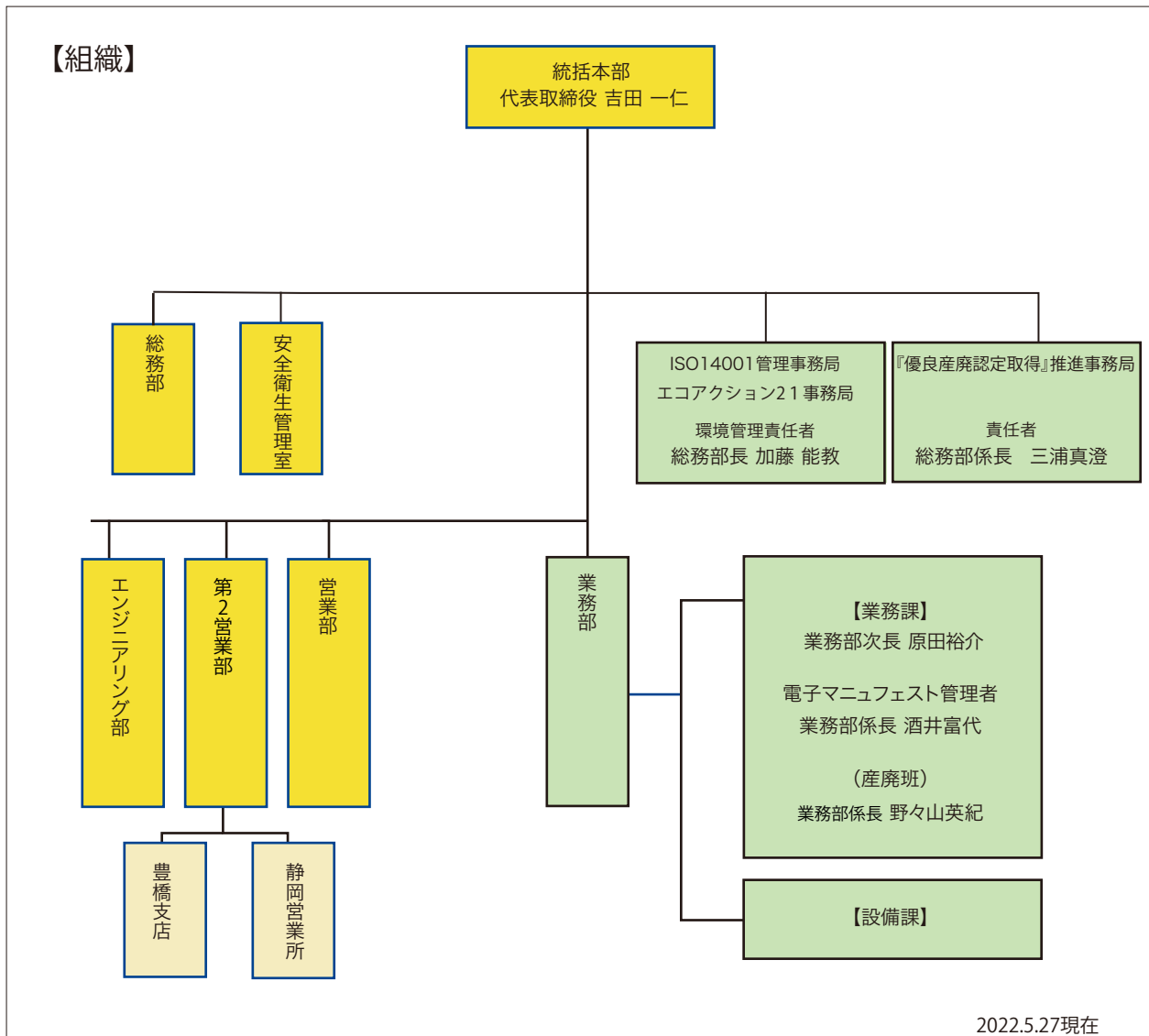


## 2-12 業務を掌握する組織・人員配置



【人員配置】

	総務部	営業部	第2営業部	エンジニアリング部	業務部		合計
					業務課	設備課	
正社員	8名	6名	11名	5名	27名	7名	64名
パート	3名	2名	69名	3名	200名	1名	278名
合計	11名	8名	80名	8名	227名	8名	342名

2022.5.27現在